

milch macht ku(h)ltur-landtschaft

Milch macht Ku(h)lturlandschaft

Nieheim liegt im Naturpark Teutoburger Wald/Eggegebirge. Im zweitgrößten Naturpark des Landes Nordrhein-Westfalen sind besonders gute Voraussetzungen gegeben, um eine artenreiche Pflanzen- und Tierwelt zu beheimaten. Auch die Milcherzeugung sichert hier, wie in anderen Mittelgebirgen des Landes, eine offene, attraktive und lebenswerte Region.



Flechthecken: Die „lebenden Zäune“

Milchweg kompakt

Entlang des Milchwegs Nieheim geben **acht Informationstafeln** Einblicke in die Milchwirtschaft der Region. Erfahren Sie, was eine Kuh braucht und warum Milchwirtschaft nicht nur für eine artenreiche Kulturlandschaft wichtig ist.

Länge:

Rundweg, etwa 5 Kilometer abwechslungsreiche Tour auf befestigten Wegen; kurzer Anstieg von 125 Höhenmetern gleich nach dem Ortsausgang von Nieheim

Charakteristik:

Besonderheiten:

Käsemuseum im *Westfalen Culinarium* und Nieheimer Schaukäserei
Parkplatz am *Westfalen Culinarium*
Hinweise unter www.kuhturlandschaft.de

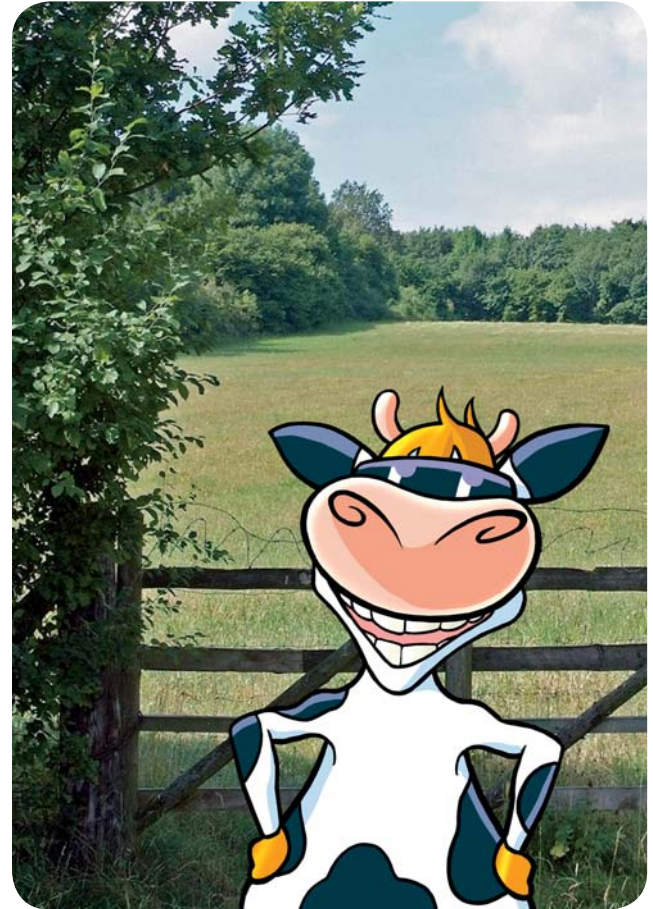
Start/Ziel:

Anfahrt:

Touristische Informationen:

Tourismusbüro Nieheim
im *Westfalen Culinarium*
T: 05274 8304, I: www.nieheim.de

Mehr Informationen
zu den **NRW-Milchwegen:**
www.kuhturlandschaft.de



Milchweg Nieheim

– mit Kuh Lotte unterwegs –

Wenn die Milch die Runde macht ...

Auf dem Milchweg Nieheim informieren acht Wegtafeln über folgende Themen:

Tafel 1: Starttafel Milchweg

Tafel 2: Nieheim: Eine Stadt und ihr Käse

Tafel 3: Die Milchkuh: Aus Gras wird Milch

Tafel 4: Landwirtschaft im Kreis Höxter:
Ackerbau und Milchproduktion

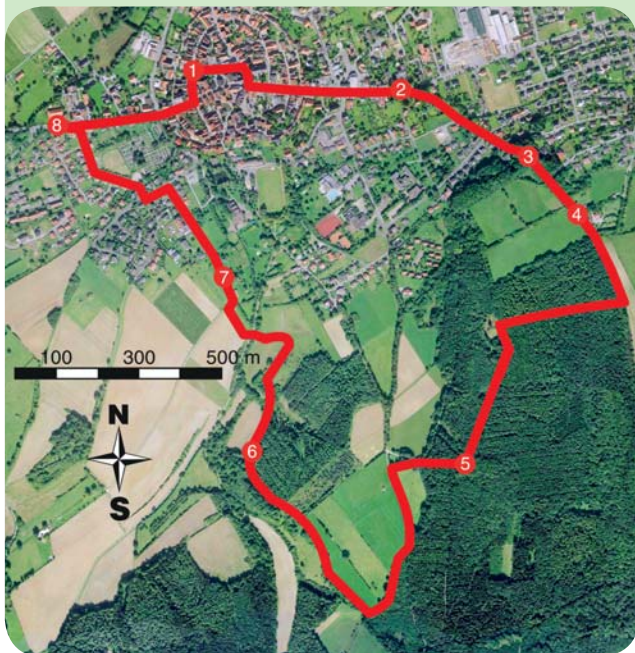
Tafel 5: Naturpark Teutoburger Wald/Eggegebirge:
Eine Ku(h)lturlandschaft für Entdecker

Tafel 6: Vertragsnaturschutz:
Landwirtschaft macht Naturschutz

Tafel 7: Flechthecken: Die „lebenden Zäune“

Tafel 8: Milchprodukte: Vielfalt und Geschmack

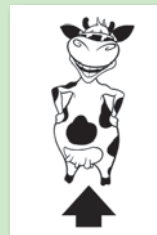
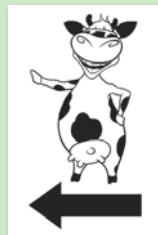
Auf allen Tafeln findet sich ein Beitrag von NRW-Milchmaskottchen Kuh Lotte speziell für Kinder.



Der Milchweg Nieheim

Der etwa 5 Kilometer lange Rundweg

- ist familienfreundlich und eignet sich für Klassenausflüge.
- liegt im Naturpark Teutoburger Wald/Eggegebirge.
- bietet eindrucksvolle Ausblicke auf die Region und zeigt Einblicke in die vielfältige Kulturlandschaft und regionale Besonderheiten wie die Nieheimer Flechthecken.
- ist mit wegweisenden Richtungstafeln markiert:



Erarbeitet wurde der Milchweg
im Auftrag und unter Mitwirkung von:



Landesvereinigung der
Milchwirtschaft NRW e. V.



Naturpark
Teutoburger Wald / Eggegebirge



Stadt
Nieheim

Ministerium für Umwelt,
Landwirtschaft, Natur-
und Verbraucherschutz des
Landes Nordrhein-Westfalen

